



ABOPED

Associação Brasileira
de Odontopediatria



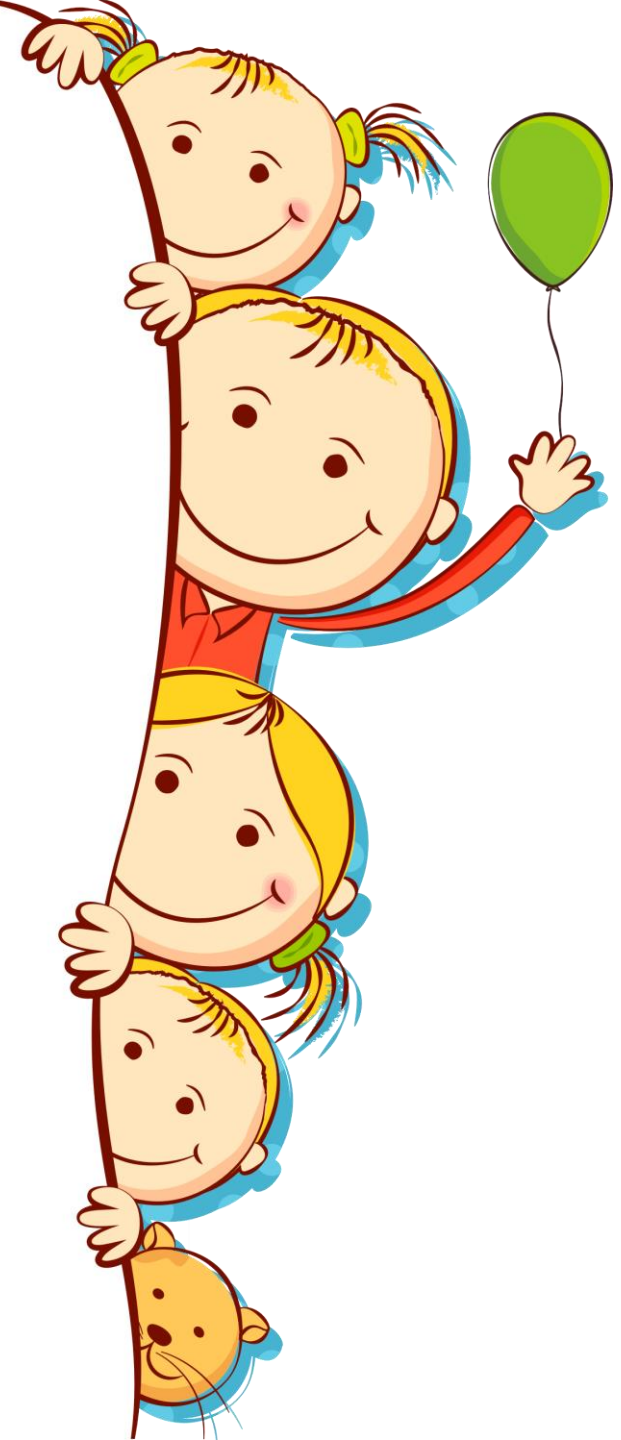
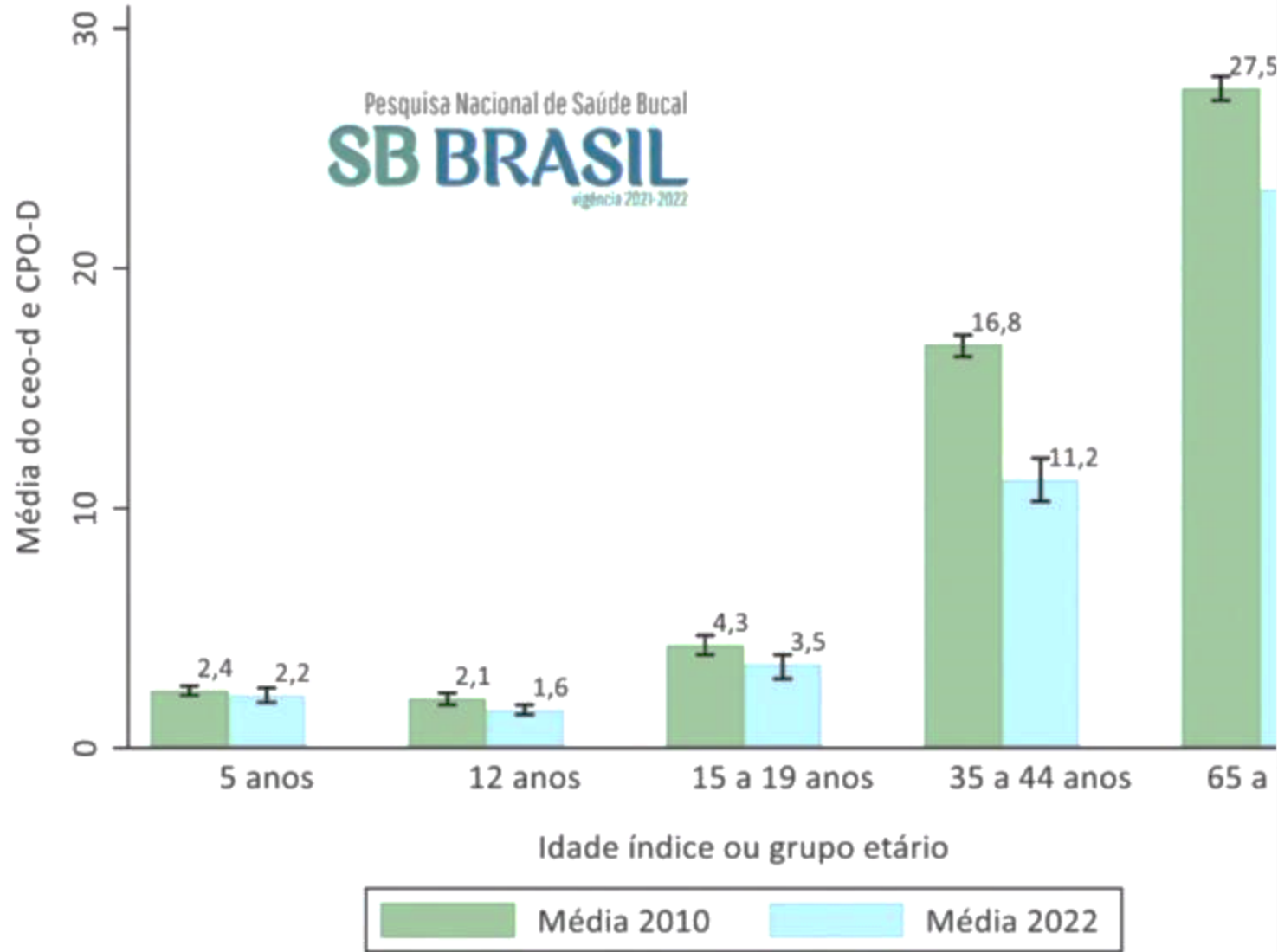
ABOPED

Associação Brasileira
de Odontopediatria

COORDENAÇÃO

Profa. Dra. Sandra Kalil Bussadori

Presidente Aboped





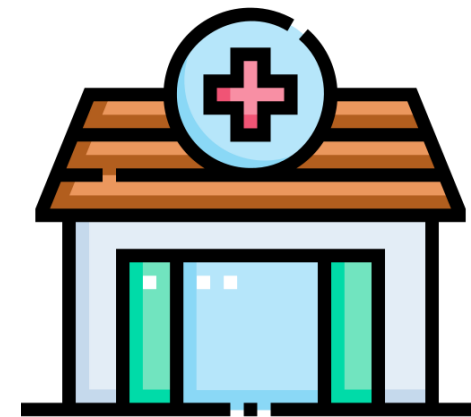
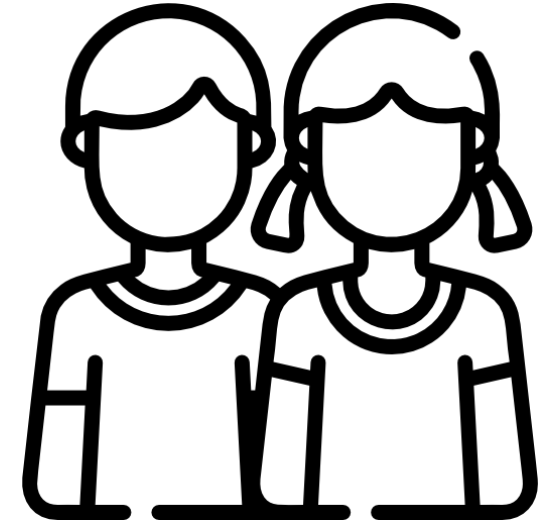
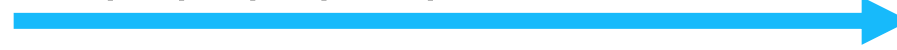
**50.000 crianças
(6 a 12 anos)**

**São Paulo
Curitiba
Brasília
Fortaleza
Belém**





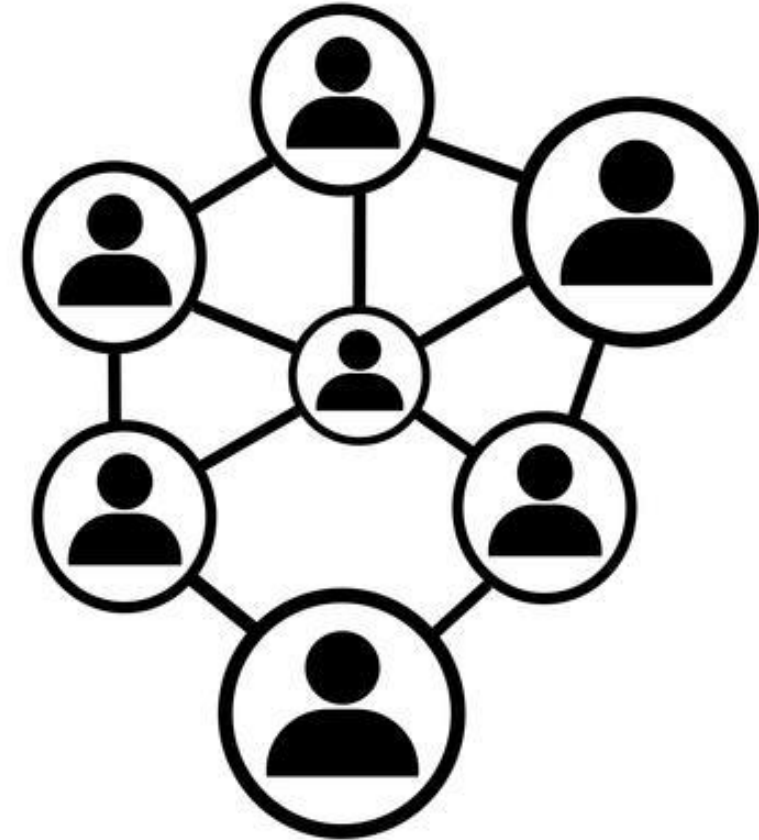
10.000 crianças
6, 7, 8, 9, 10, 11 e 12 anos



Coordenador Regional



Secretaria de Saúde do Município
Secretaria de Educação
Coordenadores
Diretores





Coordenador Regional

AUTONOMIA PARA:

- Definir o campo da intervenção
- Estabelecer contatos com diferentes instituições
 - Convidar membros da equipe
 - Determinar cronograma regional
- **DEFINIR A ESTRATÉGIA DE TRABALHO MAIS ADEQUADA PARA A REALIDADE DAQUELA REGIÃO**



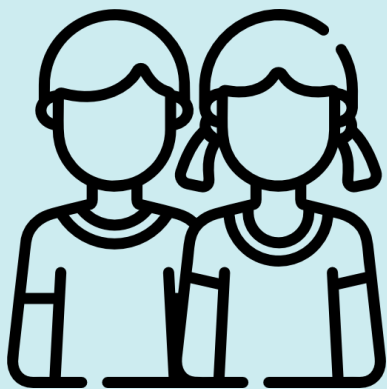
Coordenador Regional



QUEM É A EQUIPE?

- **avaliadores clínicos** – responsáveis pelo exame clínico inicial e avaliações de seguimento da pesquisa;
- **educadores** – responsáveis pelas ações de educação e motivação em saúde bucal, incluindo orientação e supervisão de técnica de escovação dental;
- **peçoal de apoio** – responsáveis por oferecer o suporte às atividades;
- **“anotadores”** – responsáveis pelo preenchimento dos dados clínicos no aplicativo e manutenção das informações relativas a cada paciente atualizadas.

Mas afinal, qual é a intervenção?



10.000 crianças
6, 7, 8, 9, 10, 11 e 12 anos

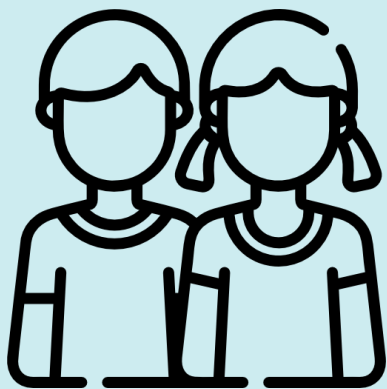
**Grupo
Universal**



Independentemente da sua condição de saúde bucal:

- Atividades motivação e educação em saúde bucal
 - Instruções específicas sobre escovação dental
- Material educativo de acordo com sua faixa etária
 - Escova de dente e creme dental fluoretado

Mas afinal, qual é a intervenção?



5.000 crianças
6, 7, 8, 9, 10, 11 e 12 anos

**Grupo
Universal**



Exame clínico

Aplicação tópica de Duraphat em 1º molares permanentes



Mas afinal, qual é a intervenção?

Acompanhamento de 6 em 6 meses



10.000 crianças
6, 7, 8, 9, 10, 11 e 12 anos

**Grupo
Universal**



Exame clínico

Aplicação de Duraphat em 1º molares permanentes





Vamos juntos rumo ao
MOLAR dos 100 anos!